

⑤ ケース5：2040年の合計特殊出生率を2.07とし、転入促進で社会増

●設定

【合計特殊出生率】=2040年に2.07と想定

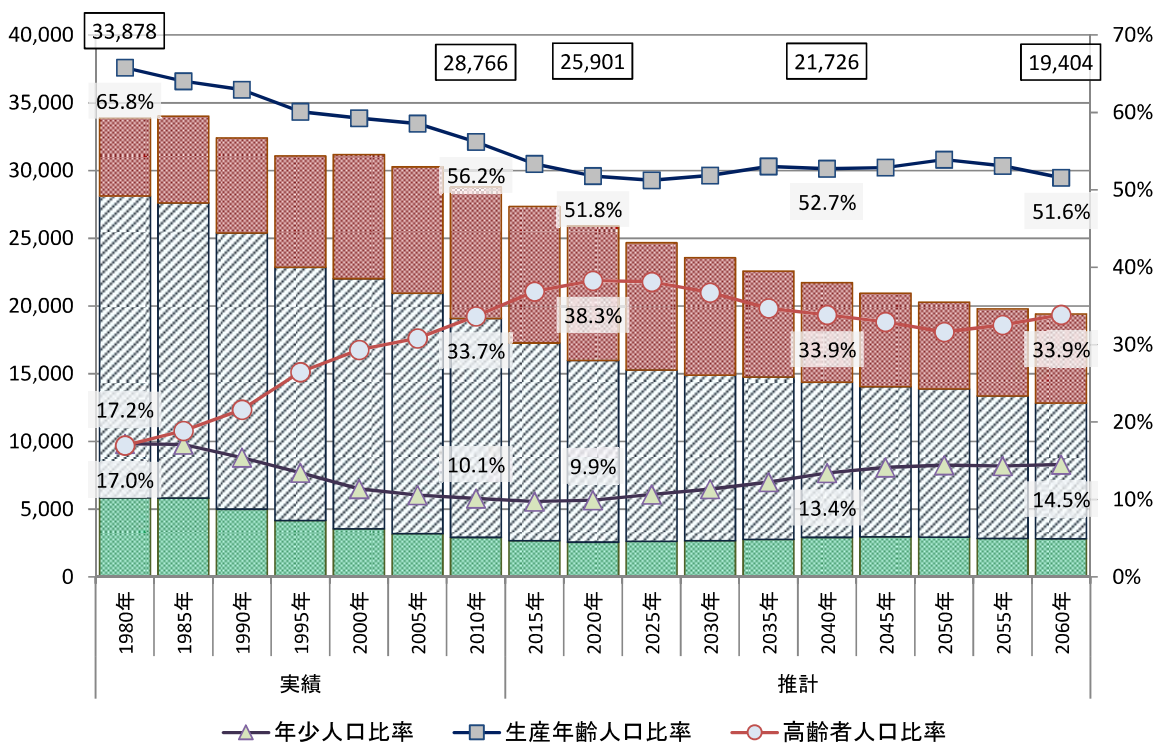
【生残率】=社人研の仮定値による

【純社会移動数】=移住定住促進で2020年まで社会移動なし、それ以降は社会増と仮定

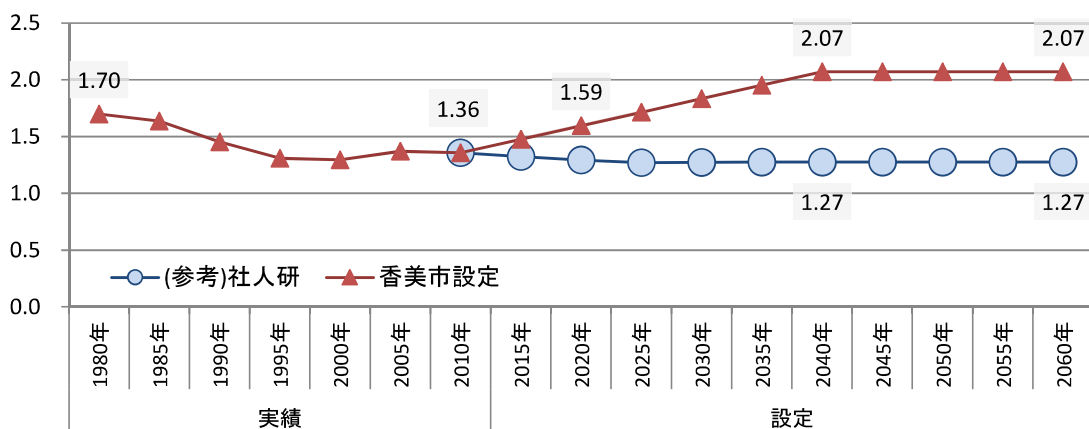
ケース3・4と同様、合計特殊出生率が2040年の2.07に向かって上昇すると仮定します。その上で、香美市移住定住促進計画アクションプランに掲げた目標、「転入が転出を上回る」、「市外からの移住者受入を年間20組以上とする」を着実に進め、2020年までは転入と転出(社会増減)が均衡して社会移動なしと仮定、それ以降は年間30人ずつが増加すると仮定してシミュレーションを行いました。増加する年齢層は近年の移住者実績をもとに仮定しました。

この場合、人口は2020年に25,901人、2040年に21,726人、2060年に19,404人となる予想です。

◆ 総人口及び年齢3区分別人口比率



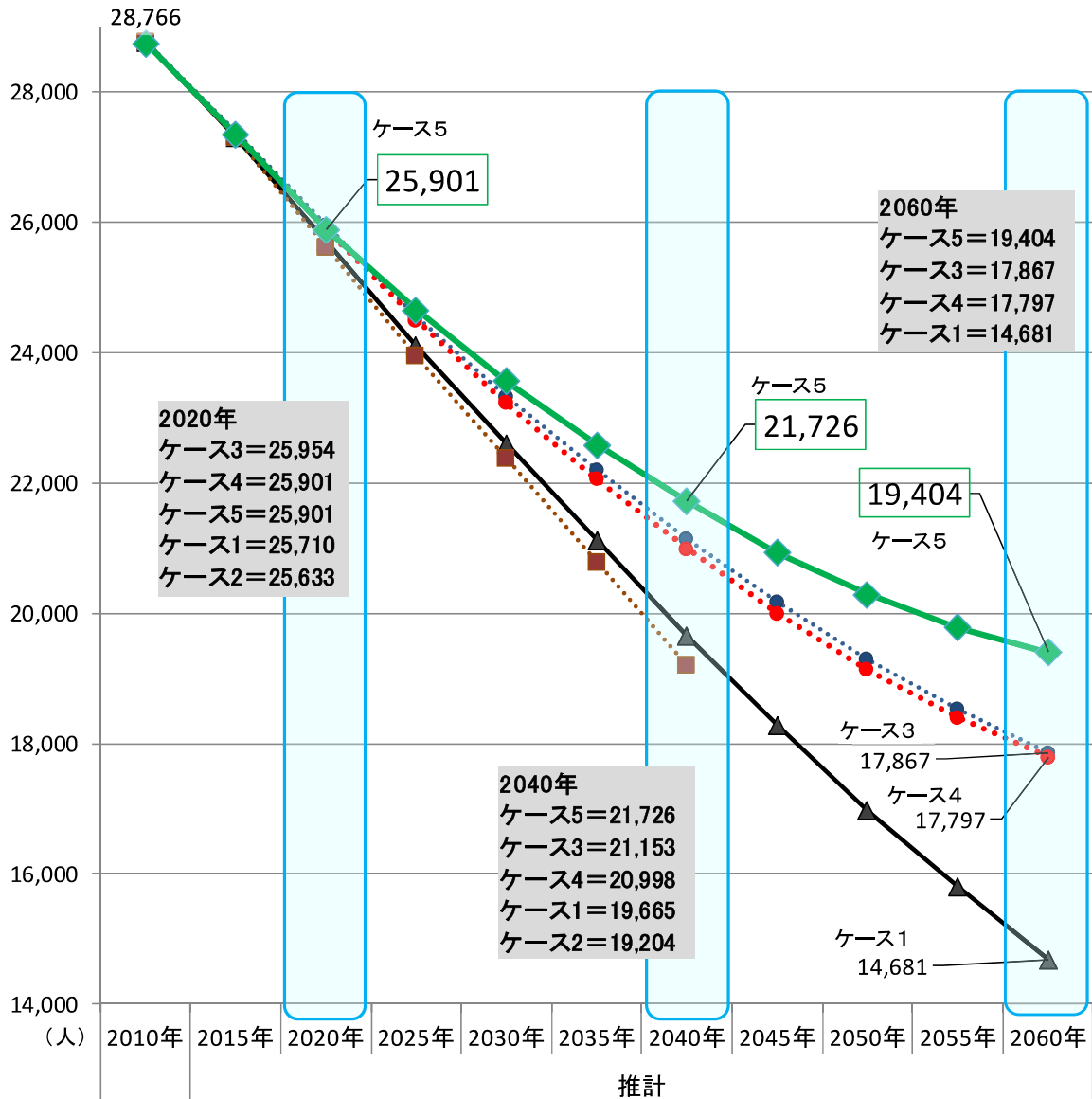
◆ 合計特殊出生率



◆ 推計結果

| | 総人口 (人) | 年少 人口 (人) | 生産年 齢人口 (人) | 高齢者 人口(人) | 年少 人口 比率 | 生産年 齢人口 比率 | 高齢者 人口 比率 | 合計 特殊 出生率 | |
|----|------------|-----------------|-------------------|--------------|----------------|------------------|-----------------|-----------------|------|
| 実績 | 1980年 | 33,878 | 5,831 | 22,285 | 5,762 | 17.2% | 65.8% | 17.0% | 1.70 |
| | 1985年 | 34,016 | 5,814 | 21,784 | 6,418 | 17.1% | 64.0% | 18.9% | 1.64 |
| | 1990年 | 32,401 | 5,003 | 20,396 | 7,002 | 15.4% | 62.9% | 21.6% | 1.45 |
| | 1995年 | 31,076 | 4,176 | 18,674 | 8,226 | 13.4% | 60.1% | 26.5% | 1.31 |
| | 2000年 | 31,175 | 3,547 | 18,476 | 9,151 | 11.4% | 59.3% | 29.4% | 1.30 |
| | 2005年 | 30,257 | 3,199 | 17,726 | 9,331 | 10.6% | 58.6% | 30.8% | 1.37 |
| | 2010年 | 28,766 | 2,912 | 16,165 | 9,689 | 10.1% | 56.2% | 33.7% | 1.36 |
| 推計 | 2015年 | 27,354 | 2,665 | 14,597 | 10,091 | 9.7% | 53.4% | 36.9% | 1.48 |
| | 2020年 | 25,901 | 2,566 | 13,420 | 9,915 | 9.9% | 51.8% | 38.3% | 1.59 |
| | 2025年 | 24,665 | 2,627 | 12,638 | 9,400 | 10.6% | 51.2% | 38.1% | 1.71 |
| | 2030年 | 23,566 | 2,677 | 12,226 | 8,663 | 11.4% | 51.9% | 36.8% | 1.83 |
| | 2035年 | 22,588 | 2,770 | 11,979 | 7,839 | 12.3% | 53.0% | 34.7% | 1.95 |
| | 2040年 | 21,726 | 2,912 | 11,458 | 7,356 | 13.4% | 52.7% | 33.9% | 2.07 |
| | 2045年 | 20,940 | 2,966 | 11,076 | 6,898 | 14.2% | 52.9% | 32.9% | 2.07 |
| | 2050年 | 20,291 | 2,931 | 10,938 | 6,422 | 14.4% | 53.9% | 31.6% | 2.07 |
| | 2055年 | 19,788 | 2,836 | 10,510 | 6,443 | 14.3% | 53.1% | 32.6% | 2.07 |
| | 2060年 | 19,404 | 2,824 | 10,008 | 6,572 | 14.5% | 51.6% | 33.9% | 2.07 |

⑥ 推計結果の比較



- ▲— ケース1 社人研推計
- ...■... ケース2 日本創成会議推計
- ...●... ケース3 出生率=2040年2.07 社人研仮定の社会移動
- ...●... ケース4 出生率=2040年2.07 社会移動なし
- ◆— ケース5 出生率=2040年2.07 2020年まで社会移動なし、それ以降は社会増

◆ 推計結果(数値)

| | | ケース1 | ケース2 | ケース3 | ケース4 | ケース5 |
|-------|--------|--------|----------|------------------------------------|---------------------------------|--------------------------------------|
| | | 社人研推計 | 日本創成会議推計 | 出生率 2040年 2.07 社会移動 社人研仮定 | 出生率 2040年 2.07 社会移動 なし | 出生率 2040年 2.07 社会移動なし から社会増 |
| 実績 | 2010年 | 28,766 | 28,766 | 28,766 | 28,766 | 28,766 |
| 推計 | 2015年 | 27,310 | 27,310 | 27,398 | 27,354 | 27,354 |
| | 2020年 | 25,710 | 25,633 | 25,954 | 25,901 | 25,901 |
| | 2025年 | 24,120 | 23,966 | 24,575 | 24,503 | 24,665 |
| | 2030年 | 22,600 | 22,375 | 23,335 | 23,231 | 23,566 |
| | 2035年 | 21,113 | 20,794 | 22,196 | 22,064 | 22,588 |
| | 2040年 | 19,665 | 19,204 | 21,153 | 20,998 | 21,726 |
| | 2045年 | 18,274 | | 20,168 | 20,000 | 20,940 |
| | 2050年 | 16,989 | | 19,295 | 19,131 | 20,291 |
| | 2055年 | 15,805 | | 18,542 | 18,407 | 19,788 |
| 2060年 | 14,681 | | 17,867 | 17,797 | 19,404 | |

◆ 3階層別の推計結果

| | | 総人口 | 0-14歳人口 | うち0-4歳人口 | 15-64歳人口 | 65歳以上人口 | 20-39歳女性人口 |
|-------|---------------------------------------|--------|---------|----------|----------|---------|------------|
| 2010年 | 現状値 | 28,766 | 2,912 | 831 | 16,165 | 9,689 | 2,481 |
| 2060年 | ケース1 社人研推計 | 14,681 | 1,043 | 312 | 7,324 | 6,314 | 982 |
| 2040年 | ケース2 日本創成会議推計※ | 19,204 | 1,497 | 446 | 9,777 | 7,929 | 1,276 |
| 2060年 | ケース3 出生率=2040年 2.07 社会移動あり | 17,867 | 2,240 | 734 | 9,313 | 6,314 | 1,502 |
| | ケース4 出生率=2040年 2.07 社会移動なし | 17,797 | 2,495 | 838 | 8,942 | 6,360 | 1,749 |
| | ケース5 出生率=2040年 2.07 社会移動なしから社会増 | 19,404 | 2,824 | 946 | 10,008 | 6,572 | 1,985 |

※ケース2 日本創成会議推計の数値は2040年時点